

1976-1987

Jean LEFEVRE

Fondateur du Club, Jean crée l'association avec seulement 6 adhérents. Pour l'anecdote il fallait connaître quelqu'un déjà adhérent pour accéder à l'association.

Installation :

2x courts extérieurs

Situation du Club :

6 adhérents en 1976, Nous avons perdu l'historique des adhérents durant le mandat de Jean mais on pense qu'il y avait une centaine d'adhérents en 1987

photos



1988-1992

Jacques ROIF

Jacques développera le club dans la continuité de Jean et perdurera la convivialité.

Le chalet (Club House) voit le jour afin de se réunir et organiser les animations.



photos



Installation :

4x courts extérieurs

Situation du Club :

La barre des 200 adhérents sera atteint à la fin du mandat de Jacques



1993-2001

Marc SELIGMAN

Marc amènera de l'organisation dans le club et Les prémices d'une école de tennis pour les jeunes. Sa grande réussite sera la construction de nos deux courts couverts.



photos



Installation :

4x courts extérieurs
2x courts couverts

Situation du Club :

A la fin du mandat de Marc, le club sera juste en dessous de la barre des 300 adhérents

2002-2004

Renaud Vérin

Il n'est pas facile de reprendre la présidence d'un club après le passage d'un président qui a présidé 8 ans. Renaud a relevé le défi et préservé le travail effectué.

photos



Installation :

4x courts extérieurs
2x courts couverts

Situation du Club :

Le club n'a pas encore atteint les 300 adhérents mais s'en rapproche.



2005-2008

Marie Dominique LEROY

Marie Dominique s'est beaucoup investie pour mener au mieux le club. Le développement de l'école de tennis pour les jeunes a donné un nouvel essor au club. Les équipes compétitives créées ont contribué au développement du club et lui ont donné une nouvelle identité.

Installation :

4x courts extérieurs
2x courts couverts

Situation du Club :

Le club a franchi les 300 adhérents et même au delà.

photos



2009

Florent Guignard

Florent est devenu Président par intérim dans l'attente d'une nouvelle candidature. Courageuse décision compte tenu de l'âge de Florent (plus jeune Président). Son action a fortement été appréciée.

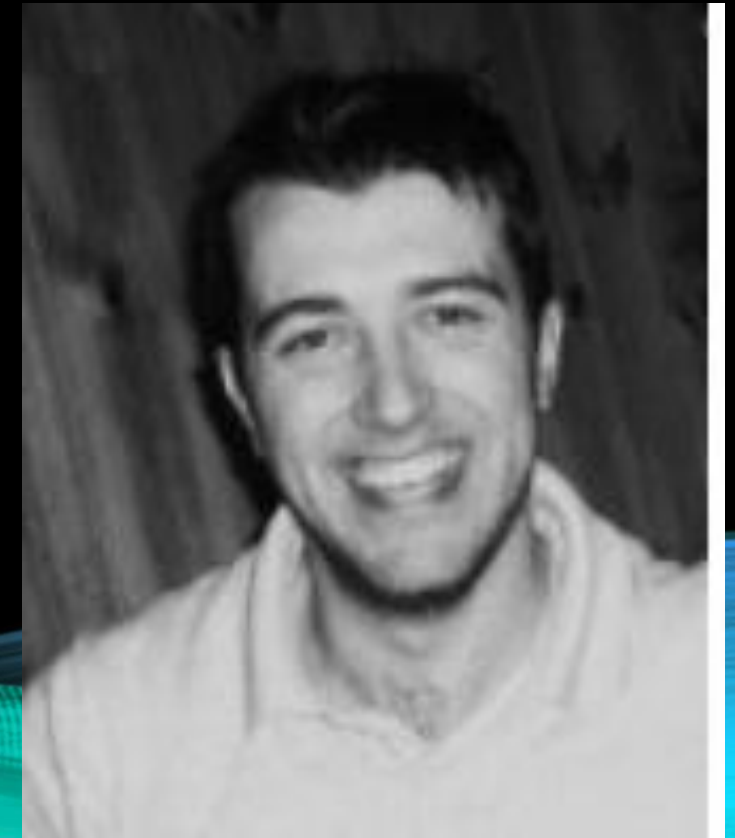
Installation :

4x courts extérieurs
2x courts couverts

Situation du Club :

Nombre d'adhérents stable à 317.

photos



2009-2010

Daniel GRESSANI

Une année passée avec énormément d'ambition mais le désir de retrouver sa province a été plus fort. Daniel a montré beaucoup de motivation mais n'a pas eu le temps de les approfondir.

Installation :

4x courts extérieurs
2x courts couverts

Situation du Club :

Nombre d'adhérents stable à 322.

photos



2011 -

Président en activité.

Installation :

4x courts extérieurs
2x courts couverts

Situation du Club :

Se référer aux onglets Statistiques et assemblées générales.

photos



Frédéric DUGARDIN

